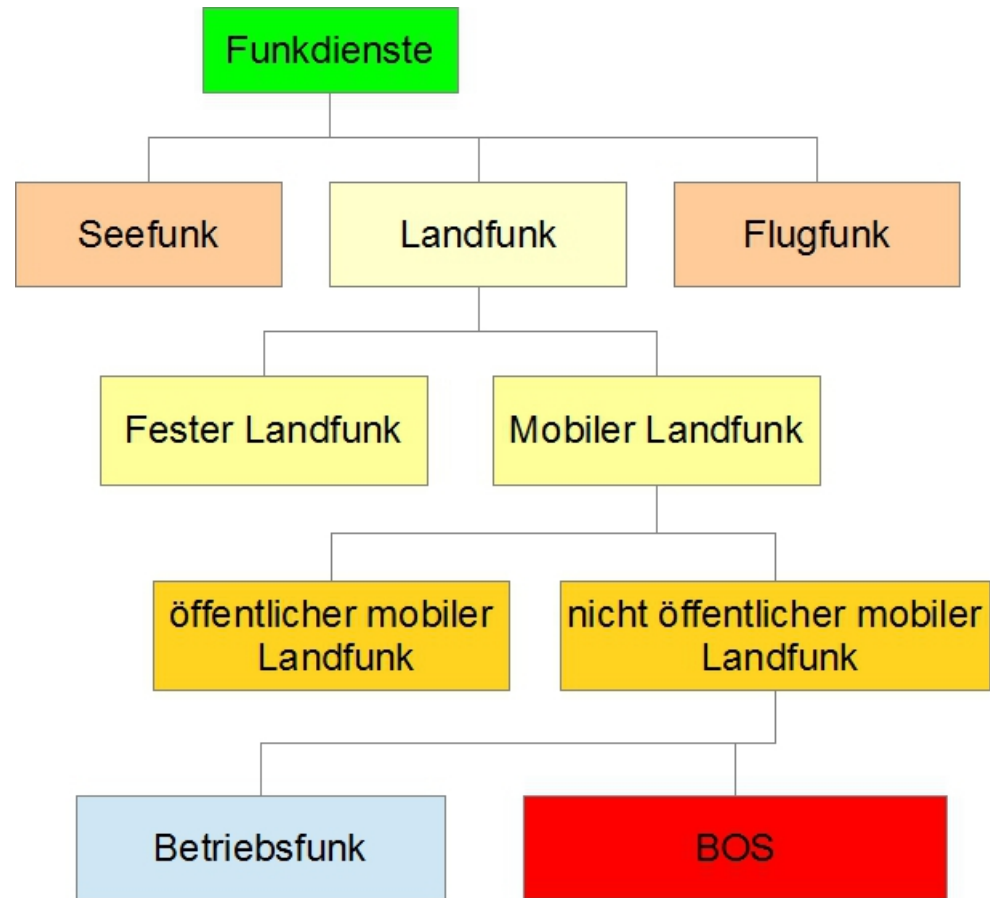


Gerätezulassung

Zeit (min)	Methode	Ausbilder	Teilnehmer	Medien
10	Gespräch Vortrag	<p>Frage: Wer funkt überhaupt? Antworten notieren auf Flipchart, BOS in rot, Rest schwarz</p> <p>Frage: Wie unterscheiden sich die genanten? Antworten als Überschrift notieren, dabei Anfangsbuchstaben BOS rot.</p> <p>Hilfestellung: Art, Aufgabe Blatt im Raum aufhängen</p> <p>Einteilung der Funkdienste gemäß Skizze, Ableitung als „nicht öffentlicher mobiler Landfunkdienst“</p>	<p>Polizei, Rettungsdienst, Feuerwehr, Taxen, ...</p> <p>Behörden Organisationen, Privatpersonen, Firmen,</p> <p>Sicherheitsaufgaben</p>	<p>Flipchart Stifte rot, schwarz</p>
15	Gespräch Vortrag Gespräch	<p>Frage: Welche Voraussetzung braucht man, um ein Motorrad im öffentlichen Verkehr fahren zu können/dürfen? Antworten als Skizze zusammen fassen.</p> <p>Information: Beim Sprechfunk ist es ähnlich.</p> <p>Frage: Was ersetzt die Ausbildung? Information: Grundlage FwDV 810.3</p> <p>Frage: Was ersetzt das Fahrzeug? Frage: Was ersetzt Zulassung und ABE?</p>	<p>Motorrad Führerschein Zulassung für das Motorrad Allgemeine Betriebserlaubnis (ABE)</p> <p>Lehrgang Sprechfunk</p> <p>Funkgerät ?</p>	<p>Flipchart oder Tafel Stifte/Kreide: schwarz, rot, blau gelb</p>

Zeit (min)	Methode	Ausbilder	Teilnehmer	Medien
	Vortrag	<p>Information: Die allgemeine Betriebserlaubnis wird durch ein Zertifikat nach European Telecommunication Stand ersetzt. Die Zulassung heißt beim Funk Frequenzteilung und kommt von der Bundes-Netz-Agentur (BNetzA) Bei den BOS müssen zusätzliche Bedingungen erfüllt werden: Funkgeräte von der Zentralen Prüfstelle (ZPSt) nach den Technischen Regeln BOS (TR BOS) geprüft sein. → Prüfzeichen im Gerät Die Frequenzteilung erhält man nur mit einem Genehmigungsvermerk des Innenministeriums</p>		
	Gespräch	<p>Frage: Was passiert, wenn ich an meinem Motorrad einen völlig anderen Auspuff montiere? Information: Das selbe passiert bei Änderungen am Funkgerät: Die Zulassung nach TR BOS entfällt.</p>	Die ABE erlischt	

Nicht öffentlicher beweglicher Landfunkdienst



Gerätevoraussetzungen

